



# BEYÂTÎ İLÂHÎ

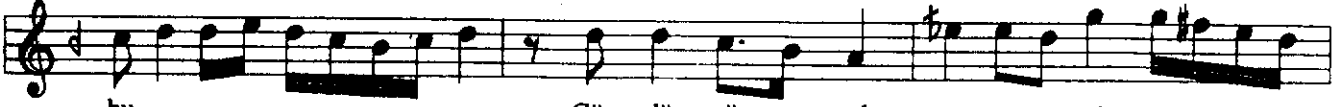
KAPISI YOK

Usûl : Düyek

Güfte : Yunus Emre  
Beste : ?



Ka - pı - sı yok ba - ca - sı yok hu Mev - lââm  
Yu - nus ku - lun sö - zü hak - dır hu Mev - lââm



hu hu  
Gün - dü - zü yok ge - ce - sı yok  
Al - la - hın ih - sâ - nı çok - dur



hu Mev - lââm hu hu  
hu Mev - lââm hu hu  
Ders a - la - cak  
Sen - den gay - ır



ho - ca - sı yok hu Mev - lââm hu  
Al - lah yok - dur hu Mev - lââm hu



Ya ben ki - me yal - va - ra - yım hu Mev - lââm  
Ya ben ki - me yal - va - ra - yım hu Mev - lââm



hu  
hu

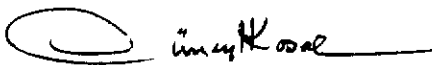
Kapısı yok bacası yok  
Gündüzü yok gecesi yok  
Ders alacak hocası yok  
Ya ben kime yalvarayım

Kapısı yok açam bakam  
Bacası yok odlar yakam  
Nice yıllar yalnız yatam  
Ya ben kime yalvarayım

Yunus kulun sözü hakdır  
Allahın ihsânı çokdur  
Senden gayrı Allah yokdur  
Ya ben kime yalvarayım

Kabir kulu pek aç olur  
Oddan başına taş olur  
Yalnız yatmak pek güç olur  
Ya ben kime yalvarayım

Bir kılı kırka yararlar  
Üstüne köprü kurarlar  
Evvel komşudan sorarlar  
Ya ben kime yalvarayım

 İsmail Koral

TÜRK TASAVVUF MÜSİKİSİ VAKFI